

Noch mehr Mineralien für den Körper

Dunkelbraun & Schneeweiß

Traditionelle Schönheits- und Heilmittel, die fast in der Form verwendet werden, in der die Natur sie uns liefert, sind wiederentdeckt worden: die helle Kreide und die dunkle Heilerde. Das Wissen um die positive Wirkung dieser Mineralstoffe auf den Organismus wurde lange Zeit verdrängt. Nicht zuletzt im Zuge der Wellness-Bewegung kehrten die Ur-Naturprodukte in die Beauty-Salons und Wohlfühl-Tempel zurück.

Das weiße Gold Rügens

Die Rügener Heilkreide ist ein reines allergenfreies Naturprodukt. Das feine schneeweiße Material, 60 bis 70 Millionen Jahre alt, das die Haut reinigt, den Körper wärmt und entschlackt, Schmerzen lindert und noch ganz nebenbei eine zarte Haut zaubert, wird in zahlreichen medizinischen und kosmetischen Einrichtungen sowie im Wellness-Bereich angewendet.

Heilkreide wurde bereits ab 1910 im Ostseebad Sassnitz erfolgreich eingesetzt. Im Jahr 1932 lieferte Prof. Dr. Payer vom Chemisch-Physikalischen Universitäts-Institut in Breslau die ersten wissenschaftlichen Untersuchungen zur Rügener Heilkreide. Sie ist ein Naturprodukt mit einem basischen pH-Wert von 7,9. Bei Anwendung der Kreide in reiner Form kommt es weder zu Nebenwirkungen noch zu allergischen Reaktionen. Als einzige Ausnahmen gelten hierbei Nierensteine basischen Ursprungs oder eine Fehlfunktion der Schilddrüse bei der Verwendung mit Algen. In diesen beiden Fällen sollte die Rügener Heilkreide besser nicht angewendet werden.

Reines Naturprodukt

Die Kreide besteht aus ca. 98,2 % reinem Calciumcarbonat (CaCO_3) und geringen Teilen an Silicium-, Magnesium-, Aluminium-, Eisen-, Jod- und Phosphorverbindungen. In der Anwendung wird die Kreide als Warm- oder Kaltpackung aufgetragen oder als Badezusatz verwendet. Sie kommt in Reinform – nur mit Wasser angesetzt – oder mit kosmetischen Zusätzen aus der Natur wie z. B. Meersalz, Ölen, Algen, Honig, Stutenmilch u. a. zur Anwendung. Der Vorteil der Kreide gegenüber Moor- oder Fangopackungen besteht darin, dass sie bei jeder körperverschträglichen Temperatur angewendet werden kann und die Wärme länger gespeichert wird.

Für alle Anwendungsarten hinsichtlich der Kreidepackungen wird empfohlen, die Kreide mit warmem Wasser anzumischen, da sich ihre Komponenten im wär-



Die Heilkreide ist ein reines Naturprodukt und für Allergiker geeignet.



men Wasser besser verbinden bzw. entfalten können als im kalten. Die Teilchengröße der Kreide und die gute Löslichkeit in Wasser garantieren eine homogene Masse mit einem hohen Grad an Streichfähigkeit, welche die Anwendung erleichtert und eine perfekte Körperhaftung ermöglicht.

Nach mehrmaliger Anwendung wird aufgrund der intensiven Wirkung der Heilkreide bei trockenem Hautbild empfohlen, die Anwendung für einige Tage auszusetzen. Nach der Kreideanwendung sollte man sich nicht eincremen. Der Körper wird angeregt, vermehrt Feuchtigkeit für die Haut zu produzieren. Somit kommt es nicht zu einer wirklichen Austrocknung der Haut, sondern vielmehr zu einer Anregung einer natürlichen, körpereigenen Hautfettung. Dieser Aspekt sollte besonders bei Hautproblemen und Hautirritationen berücksichtigt werden.



In Wasser gelöstes Kreidepulver lässt sich wunderbar leicht auftragen.

Breite Anwendungspalette

Rügener Heilkreide wirkt bei: Arthrose/Arthritis, rheumatischen Erkrankungen, Gicht, Osteoporosen, Muskelverspannungen, Folgezuständen nach Verletzungen, Nachsorge nach operativen Eingriffen am Bewegungsapparat, bei vielen Hautproblemen, zur Stoffwechsellanregung und Steigerung des allgemeinen Wohlbefindens (laut balneologischem Gutachten des Apothekers und Lebensmittelchemikers Karl-Heinz Griesing, 2006).



Die berühmten Kreidefelsen an der Küste Rügens

Ob im Rasul- oder Serailbad, als Soft-Pack im Wasserbett, kombiniert mit Algen, Seegras, Sole, Frucht-Trester, Tonerde, Honig, Stutenmilch oder mit duftenden Ölen... ein Bad oder eine Packung mit Rügener Heilkreide fühlt sich gut an, entspannt und macht schön.

Im Beauty- und Wellness-Bereich vermittelt die ästhetisch schneeweiße Farbe, die Geruchlosigkeit und die feincremige Struktur ein Gefühl von absoluter Reinheit und macht die Anwendung zum totalen Wohlfühl-Erlebnis. Durch die in der Heilkreide enthaltenen Spurenelemente und Mineralien werden die Elektrolyte in der Hautzelle angeregt, der Stoffwechsel verbessert. Die Barrierefunktion der Haut wird erhöht, der Feuchtig-

keitshaushalt reguliert. Wegen ihrer Feinkörnigkeit eignet sich die Rügener Heilkreide fantastisch als sanftes Gesichts- oder Körper-Peeling.

Quelle: Rügen Center

Heilerde – gesundheitsfördernder Schlamm

Was die alten Ägypter für Schwitzkuren verwendeten und der römische Arzt Plinius bei entzündlichen Verletzungen einsetzte, brachte Adolf Just im Jahr 1819 in die Hausapotheken der Menschen zurück – die Heilerde. Heilerde ist naturreiner Löss. Man nimmt an, dass der Löss aus Gesteinen entstanden ist, die mit den Gletschern der letzten Eiszeit aus Skandinavien in unsere mittleren Breitengrade transportiert und dabei bis zur Pulverform zerkleinert wurden. Löss besteht hauptsächlich aus den Mineralien Quarz, Kalkspat, Dreischichttonmineralien, Feldspat und Dolomit. In relativ hoher Konzentration sind u. a. die Elemente Sauerstoff, Silizium, Kalzium und Aluminium enthalten. Der Löss wird zu Beginn der Weiterverarbeitung bei 130° C getrocknet, so dass mögliche Keime abgetötet werden. Das durch den Einfluss von Wind und Wasser von Natur aus sehr feine Gesteinspulver wird dann noch feiner vermahlen, so dass die Löss-Teilchen gerade noch einen Durchmesser von rund einem tausendstel Millimeter haben. Durch die große Gesamtoberfläche des Pulvers erhöht sich die Fähigkeit, Substanzen an sich zu binden. Das ist wichtig für die therapeutische Wirkung.

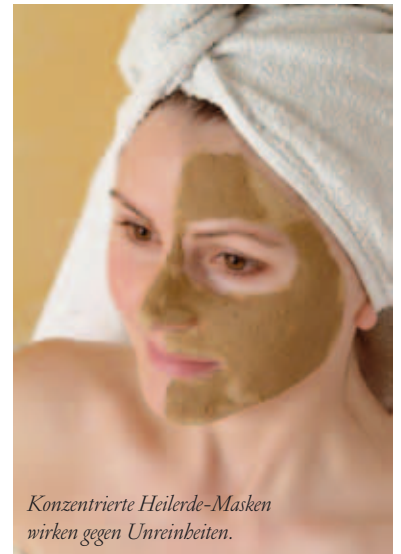
Fotos: Lovos, CMD



Bei äußerer Anwendung fördert Heilerde im kosmetischen Bereich die Mikrozirkulation des Hautgewebes und unterstützt die hauteigenen Funktionen. Feinste Substanzen wie überschüssiges Hautfett und Schmutz werden gebunden, die Haut wird von Schadstoffen und Hautschüppchen befreit und mattiert. Unreinheiten und Hautirritationen werden auf natürliche Weise neutralisiert. Besonders tiefenwirksam sind hoch konzentrierte Heilerde-Masken, die die Haut bis in die Tiefe pflegen. Für einen zusätzlichen Peelingeffekt können die Masken nach der Anwendung sanft abgerubbelt werden.

Heilerde-Anwendungen lindern außerdem Rücken- und Muskelschmerzen oder rheumatische Beschwerden. Auch bei Neurodermitis, Schuppenflechte, Ekzemen usw. empfehlen sich Heilerde-Behandlungen. In der Fußpflege wird Heilerde bei Schweißfüßen eingesetzt. Der Heilerdebrei zieht beim Trocknen Giftstoffe, Bakterien oder Zersetzungsprodukte nach außen und bindet diese an die Heilerde. Gleichzeitig erwärmt sich das Gewebe. Warm verwendete Heilerde wird zur besseren Durchblutung und zur Entkrampfung eingesetzt. Kalte Heilerde-Anwendungen helfen bei entzündlichen und schmerzhaften Beschwerden, bei Verbrennungen oder nässenden Geschwüren. Heilerdebäder fördern die Durchblutung der Haut und versorgen diese mit Mineralstoffen. Sie lindern Juckreiz und wirken desodorierend.

Heilerde kann auch innerlich angewendet werden. Dazu wird sie in Wasser aufgelöst eingenommen. Sie hilft z. B. bei Aufstoßen und Sodbrennen, bei Magen- und Darmproblemen



Konzentrierte Heilerde-Masken wirken gegen Unreinheiten.

Quelle: Lovos Just GmbH & Co. KG

Buchtipps

Monika Mayer

Natürlich gesund mit Heilerde

Geordnet nach den häufigsten Einsatzgebieten beschreibt die Autorin die bewährtesten Rezepte und Anwendungen der Heilerde aus eigener Praxis. Sämtliche im Handel erhältliche Heilerden werden abgebildet und detailliert vorgestellt. Extra: Hinweise zum Fasten mit Heilerde und deren Einsatz für Tiere und Pflanzen.

144 Seiten
Preis: 17,90 €
AT Verlag
www.at-verlag.ch
ISBN 978-3038003830



CMD Naturkosmetik Mineral und PH-Basisch mit Rügener Heilcreide

Die Produktlinie Mineral umfasst Körperlotion, Gesichtscrème, Peelingcrème, Reinigungsmilch, Feuchtigkeitsmaske und Handcreme. Neben Original Rügener Heilcreide enthalten die veganen Produkte noch weitere natürliche Inhaltsstoffe. Die PH-Basisch-Produkte helfen beim Ausgleich der Körperharmonie und verfeinern die Poren. Die Pulver für Feuchtigkeitsmaske, Fußbad, Körpermaske sowie -bad werden jeweils mit dem dazugehörigen Fluid frisch angerührt. Alle Produkte sind BDIH-zertifiziert.

Info CMD Naturkosmetik
www.cmd-naturkosmetik.de



Luvos Waschcreme mit Traubensilberkerze

Reinigt mild und porentief, ohne die Haut auszutrocknen. Traubensilberkerzen-Extrakt beugt Hautirritationen vor.

Luvos Gesichtswasser mit ultrafeiner Heilerde

Klärt sanft, erfrischt und mattiert nach der Reinigung. Für jeden Hauttyp geeignet.

Info www.luvos.de



Beide Produkte ergänzen die Gesichtspflege-Serie Luvos Naturkosmetik mit Heilerde.

Bewährte Produkte

Mit **Kreide** und **Heilerde**

Original Rügener Dreikronen- Heilcreide



Reines Naturprodukt mit vielfältigen Anwendungsmöglichkeiten in seiner Urform: Gesichtsreinigung, -maske- und -peeling, Körper- und Fußbäder, Körperpackungen und -wickel, Cellulite-Behandlung, Massagen und Duschen

Info arcus Handelskontor GmbH
www.heilcreide.net



Michael Droste-Laux Basische Naturkosmetik

Die Basische Naturkosmetik von Michael Droste-Laux unterstützt gezielt die natürliche Selbstregulation der Haut und ist für jeden Hauttyp und jedes Alter geeignet. Alle Pflegeprodukte haben einen leicht basischen pH-Wert von 7,4, der dem des gesunden Zellgewebes entspricht. Die reinen Grundsubstanzen, das spezielle Wasser, Original Rügener Dreikronenkreide, natürliche Mineralstoffe und mikrofeine Edelsteinpulver aus Aquamarin, Bergkristall und Rosenquarz ergänzen sich optimal.

Info www.droste-laux.de

Naturparfum

Kompositionen der **Natur**

Wie riecht der Winter? Sanft und zurückhaltend. Schwere Noten mit kuscheligen Akkorden von Zimt und Vanille dominieren, Gefühle der Geborgenheit vermittelnd. Wie riecht der Frühling? Frisch und herb, voller Hoffnung auf verführerische Träume. Spannung liegt in der Luft. Alles erneuert sich, die Natur explodiert in Grüntönen und die Energien des Lebens werden freigesetzt.

Was sind die Quellen der Inspiration für einen Parfumeur? Die Jahreszeiten, der Orangengarten der Alhambra, eine blühende Bergwiese, ein Gewürzmarkt in Indien, besondere Menschen oder einfach nur ein geheimnisvoller Blickkontakt. Hinter jedem guten Parfum steht eine Inspiration, ein spezieller Moment, der wie ein gemaltes Bild verewigt werden möchte. Jeder Parfumeur hat seine eigene Handschrift. Man mag sie oder nicht, aber authentisch muss sie sein.

Die uralte Magie der Verführung

Warum fühlen sich Menschen seit Jahrtausenden zu Parfums hingezogen? Diese Frage ist vielschichtig. Ein Parfum kann die persönliche Ausstrahlung eines Menschen betonen. Es kann verführen, Köpfe verdrehen, einen Akzent setzen und natürlich der Trägerin oder dem Träger ein Gefühl des Wohlbefindens und Sicherheit vermitteln. Es widerspiegelt das ewige Spiel des Lebens, zu lieben und geliebt zu werden, jemanden in seinen Bann zu ziehen und auf sich aufmerksam zu machen. Einem schönen Kleidungsstück nicht unähnlich. Entscheidend ist allerdings, dass man mit einem Parfum das eigene Selbst hervorhebt und nicht unterdrückt.

Natur oder künstlich?

Der Naturparfumeur bedient sich aus einer Palette von etwa zweihundertfünfzig natürlichen Duftstoffen. Dies ist wenig im Vergleich zur konventionellen Parfumerie, der tausende, zu meist künstliche Akkorde zur Verfügung stehen. Viele heute sehr bekannte Duftstoffe, zum Beispiel viele Fruchtnoten (Pfirsich, Aprikose, Himbeer, Erdbeer, grüner Apfel und viele andere) existieren nicht in natürlicher Form, sondern nur als synthetische Nachbildungen. Das mag ver-

wundern, da Früchte ja durchaus einen starken Duft haben. Trotzdem lassen sich mit den heute bekannten Extraktionsmethoden diese Duftstoffe nicht so einfach gewinnen. Dies gilt auch für einige stark riechende Blumennoten wie Flieder, Maiglöckchen, Geissblatt usw. Seit einiger Zeit ist aber ein starker Trend zur Rückkehr zu natürlichen Stoffen erkennbar. Das hat sicher mit der zunehmend verbreiteten Kenntnis zu tun, dass sich synthetische Duftstoffe im Unterhautfettgewebe des Menschen anreichern können. Da sie in der Natur nicht vorkommen, d. h. naturfremd sind, lassen sie sich schlecht abbauen. Natürliche Duftstoffe verbinden sich mit dem Körperduft sehr gut und haben den Vorteil, dass sie die eigene Duft-Aura betonen und nicht einfach überdecken, wie das synthetische Duftstoffe aufgrund ihrer Langanhaftung tun.

Eine Frage der Quantität

Wie viel Parfum ist eigentlich die richtige Dosis? Nicht vergessen: Der Mensch gewöhnt sich an Düfte, auch an ein Parfum. Das hat zur Folge, dass sich viele Frauen, und zunehmend auch Männer, überparfümieren, weil sie den Duft an sich selbst nicht mehr wahrnehmen. In jedem Fall ist weniger mehr. *Quelle: farfalla*

Jubiläums-Düfte

Anlässlich seines 25. Jubiläums erweitert Farfalla sein Naturparfum-Sortiment im Herbst um zwei neue Damendüfte. www.farfalla.ch

KEIN DEPOTZwang

PHARMOS NATUR
GREEN LUXURY



NATUR PUR

100% natürliche Wirkstoffkosmetik und Lebensgesundmittel® mit der ganzen Kraft ausgewählter Pflanzen. Reine Bio Aloe Vera anstatt Wasser, ohne Alkohol, Zitronensäure und Parabene sowie vollkommen frei von Konservierungsstoffen.

Wissen, Erfahrung, regelmäßige Innovationen, individuelle fachliche Beratung, kontinuierliche Schulung. Wir geben unseren Kunden mit einem umfangreichen Service- und Leistungspaket professionelle Antworten. Immer den ganzen Menschen im Blick. Exklusive Produkte sowie Gesichts- und Körperbehandlungen, flexible und individuelle Schulungsprogramme, Planungssicherheit. Auf Wunsch werden auch maßgeschneiderte Marketing- und zielgerichtete PR-Aktionen integriert.

Ganzheitliche Betreuung aus einer Hand!

Das sind unsere Eckpfeiler, die uns zu einem gefragten Partner für ausgewählte vier und fünf Sterne Hotels, Day-Spas, Parfümerien und Kosmetikinstitute machen.


www.pharmos-natur.de

Wären Informationen erhalten Sie jederzeit gerne am Telefon oder Sie senden uns einfach den Coupon zurück.

PHARMOS NATUR - GREEN LUXURY GmbH
Büchsenstr. 14 · D-82449 Ulling a. Staffleien
Tel.: +49 (0) 89 46 - 9211 0 | info@pharmos-natur.de

Name: _____
Vorname: _____
Postleitzahl und Ort: _____
E-Mail: _____
Telefon: _____
FAX: _____